

## **schräger 45° Wandadapter für runde Stabilisierungsstange 16mm GLAS-WAND glanzverchromt (MS7)**

Art. Nr.: P8446MS7-W45

45° Wandadapter für runde Stabilisierungsstange

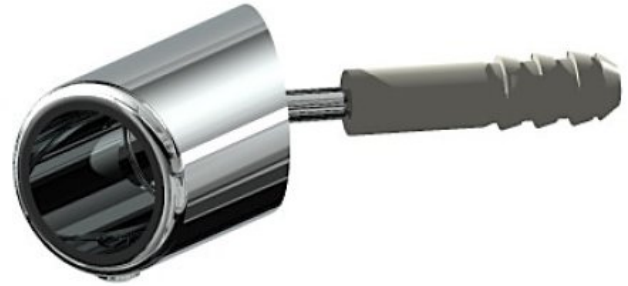
GLAS-WAND für 16mm Rohr

**26,40 €**

inkl. MwSt, zzgl. Versand

1 Set | 26,40 €/Set

Lieferzeit: 1-2 Arbeitstage



[www.glas-scholl.de](http://www.glas-scholl.de)

### **schräger 45° Wandadapter für runde Stabilisierungsstange Glas-Wand**

#### **EINZELTEIL - ohne Rohr - ohne Glas-Halter**

vorgesehen für 16mm Rohrdurchmesser

Basismaterial: Messing · verfügbar in glanzverchromt (MS7) bzw. mattverchromt (MS10)

**(kein Set ! Nur der einzelne Wandadapter)**

Für ein Set mit 460mm wählen Sie den Artikel [P8446-MS7-460](#)

bzw. mit 1000mm den Artikel [P8446-1000-XX](#)